

jednostki

mieszkalne

Apartament / suite

Jednostka mieszkalna składająca się z wydzielonych pomieszczeń: sypialnego i wypoczynkowego z aneksem kuchennym, mająca dwa pokoje lub więcej, o indywidualnym wykończeniu oraz wyposażeniu.



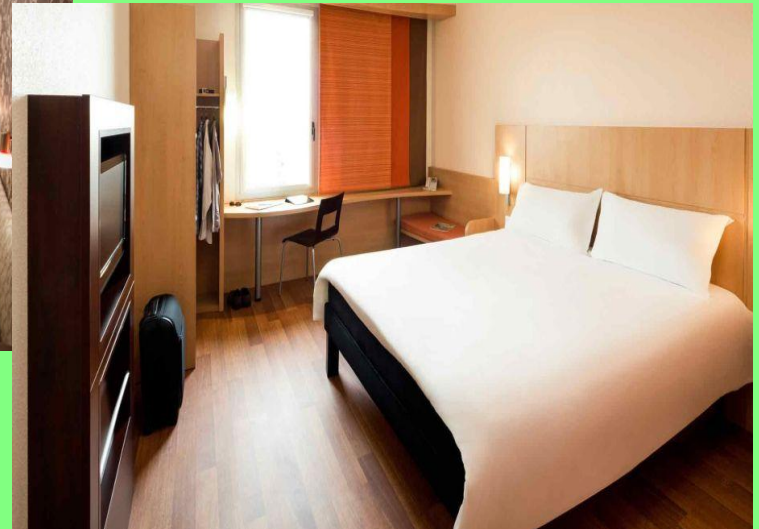
Junior suite

Powiększony pokój z wydzieloną częścią sypialną.



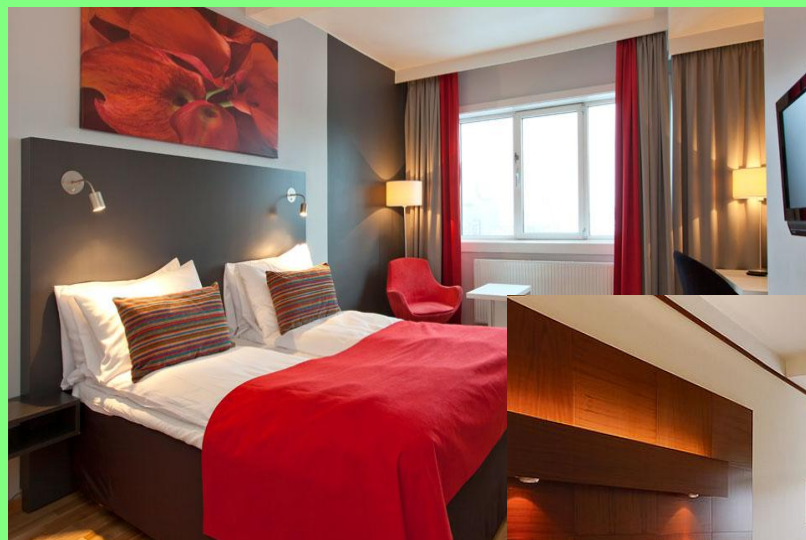
Standardowe

Jednopokojowe z łazienką lub bez
łazienki.



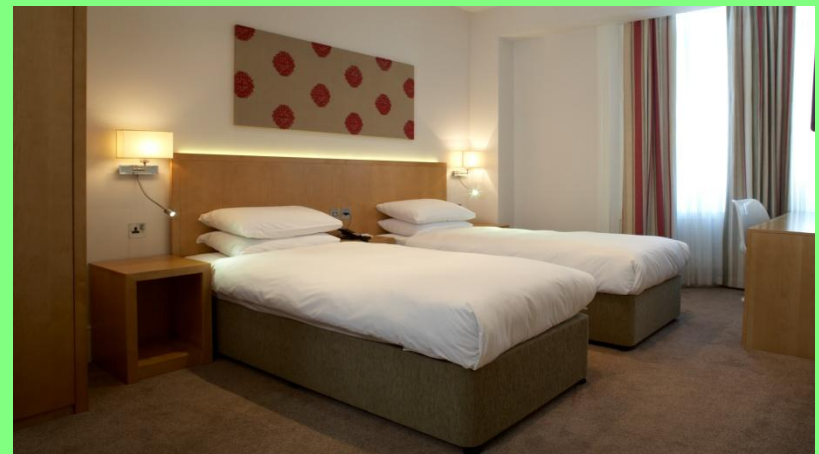
Pokój dwuosobowy ze wspólnym łóżkiem – double
(dbl)

Pokój z wyposażeniem sypialnianym dla
dwóch osób z łóżkiem dwuosobowym.



Pokój dwuosobowy z dwoma łózkami - twin

Pokój z wyposażeniem sypialnianym dla dwóch osób z oddzielnymi łózkami.



Pokój typu King

Pokój z łóżkiem dwuosobowym typu King
(o wymiarach ok. 183 x 203 cm)



Pokój typu Queen

Pokój z łóżkiem dwuosobowym typu Queen
(o wymiarach ok. 152 x 203 cm)

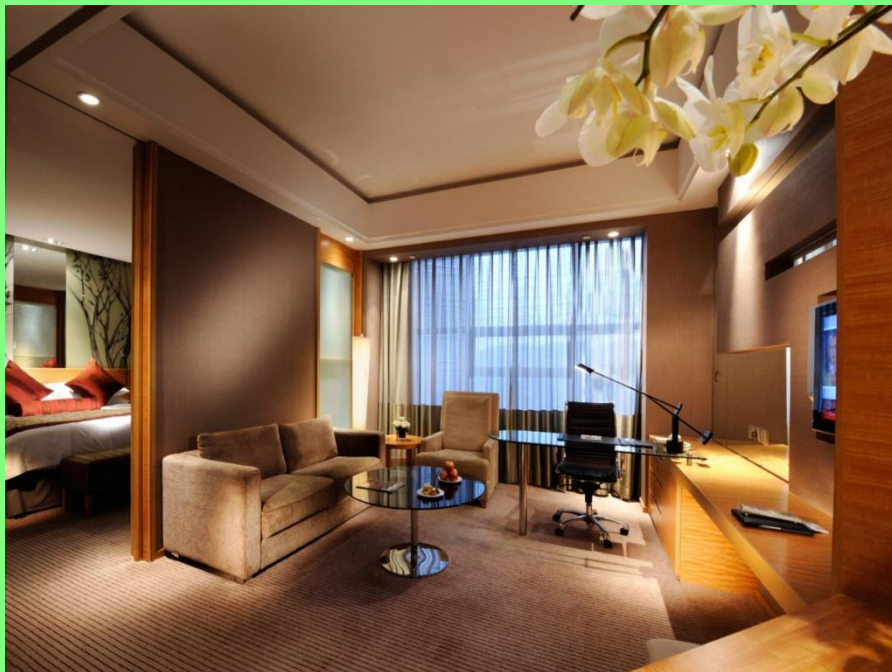


Studio

Pokój z pojedynczym łóżkiem z dostawką (aranżowany w typowej dwułóżkowej jednostce mieszkalnej).

Różni się od SGL tym, że znajduje się w nim kanapa typu gabinetowego, biurko zastępujące stół, stolik okolicznościowy i lampa stojąca.

Wymiary: 183 x 203 cm



Pokój jednoosobowy – single (sgl)

Pokój z wyposażeniem sypialnym tylko dla
jednej osoby.



Pokój wieloosobowy

Pokój z wyposażeniem sypialnym niemniej niż dla trzech osób (występuje w obiektach turystycznych, np. w schroniskach)



Sypialnia wieloosobowa - dormitorium

Pokój z wieloma łózkami (zazwyczaj piętrowymi), w którym jest zapewnione wyposażenie sypialne dla osób będących (lub nie) częścią określonej grupy (występuje m.in. w hostelach i schroniskach młodzieżowych)



Pokój z dostawką

Pokój z dodatkowym miejscem do spania.



Pokoje rezydencyjne

Pokoje wieloizbowe, przystosowane do obsługi ruchu rodzinnego, w ich skład wchodzi: jedna sypialnia lub więcej, kilka węzłów higieniczno-sanitarnych, pokój dzienny z aneksem kuchennym i pomieszczenia gospodarcze.



Pokoje specjalne

Pokoje przystosowane do obsługi określonych osób lub grupy, np. biznesmenów (executive room), osób niepełnosprawnych, lub o podwyższonym standardzie (de lux, exclusive)



Pokoje połączone

Jednostka mieszkalna składająca się z dwóch jednostek mieszkalnych połączonych wewnętrznymi drzwiami.



Wielopoziomowa jednostka mieszkalna

Jednostka mieszkalna położona na różnych kondygnacjach z własną komunikacją pionową.

